

GridScan/Mini 仕様表

光学

検知距離	1~10m
検知素子数	4~50
耐外乱光	最大 100,000Lux
投受光角度	Tx: ±10° と Rx: ±20°

機械仕様

センサー断面寸法	12mm×16mm
最長防護高	2,500mm
センサー材質	アルミニウム(ナチュラルアルマイト仕上げ)
保護構造	IP67
使用温度範囲	-40~+60°C

電気仕様

供給電圧 U_{sp}	10~30VDC		
消費電力	100mA、DC24V 時		
出力	PNP/NPN (push-pull)又は FSS		
応答時間	Typ. 90ms (32 検知素子の場合)		
適用開閉速度	Max.2.5m/s		
表示 LED	Rx	物体検知	赤
		物体検知なし	緑
電源 LED	Tx	電源正常	緑

その他

EMC エミッション	EN61000-6-3 :2007 EN12016 :2004
EMC イミュニティ	EN61000-6-2 :2005 EN12015 :2004
振動	EN60068-2-6 :2008
衝撃	IEC60068-2-27 :2009
RoHS	2011/65/EU
認証	CE、CSA、TUV
安全カテゴリー	EN ISO 13849-1 :2008、Cat.2、PL D (IEC61496-2 :2008 を含む) EN61508 :2011、SIL 2 EN12978 :2009 (SB タイプ)
適応規格	UL325 :2012

タイプ

GridScan/Mini SB	ブランキング機能あり EN12978 :2009 に準拠
GridScan/Mini DB	ブランキング機能あり
GridScan/Mini ST	ブランキング機能なし

接続ケーブルと電気接続

同期ケーブル	
長さ	10m
外径	Φ3.5mm
材質	PVC、黒
プラグ色	青
芯線	AWG26
—茶色	U_{sp} (10~30VDC)
—青色	GND (0V)
—黒色	通信
—白色	テスト信号

接続ケーブル

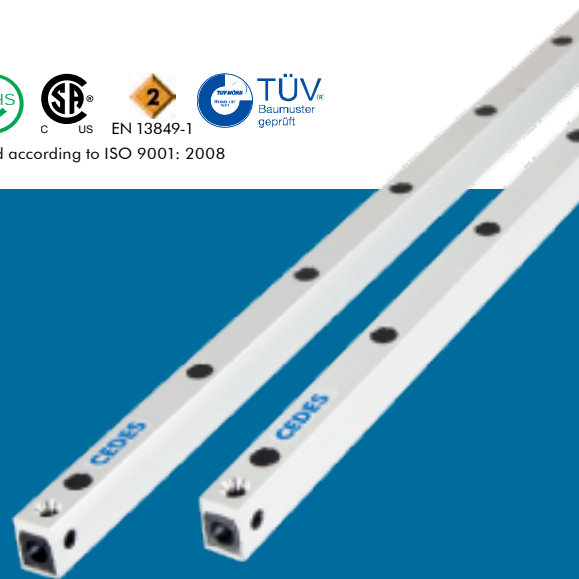
長さ	5m
外径	Φ3.5mm
材質	PVC、黒
プラグ色	青
芯線	AWG26
—茶色	U_{sp} (10~30VDC)
—青色	GND (0V)
—黒色	出力 1
—白色	テスト入力
—灰色	LO/DO 選択線
—緑色	出力 2(オプション、SB と DB タイプ)



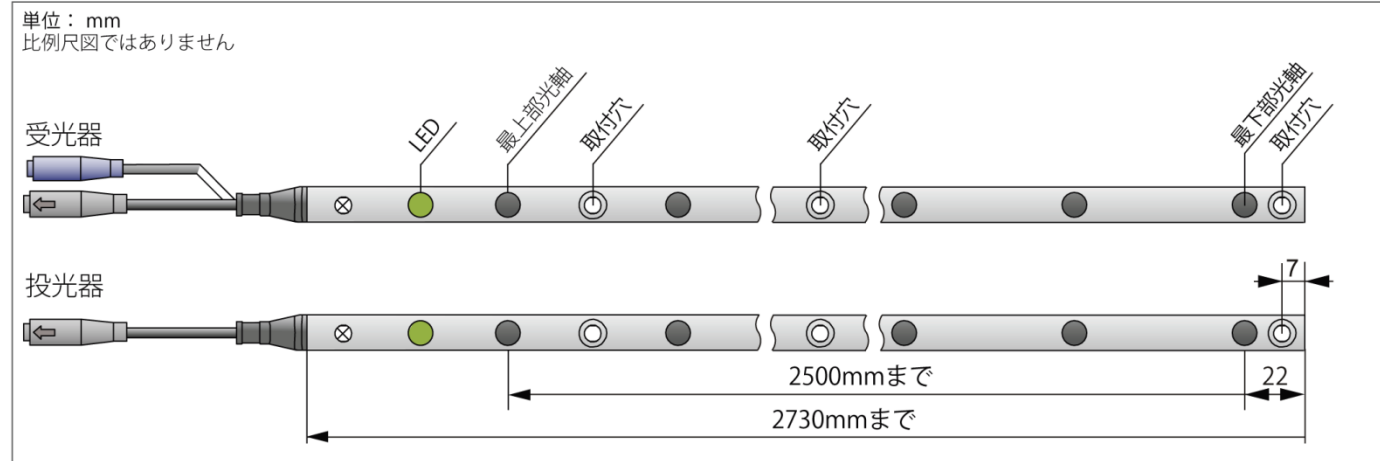
CEDES AG is certified according to ISO 9001: 2008

特長

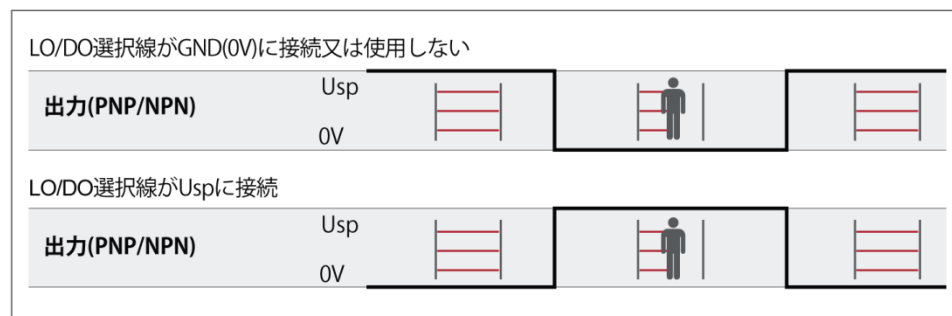
- クロスビーム
- 安全カテゴリー 2、但し、テスト FSS 出力なし
- ガイドレールに直接取り付けられる SB と DB タイプ
- TUV 認証
- 開閉速度 2.5m/s まで対応
- 完全防水性 IP67
- 高い投光強度により、埃、汚れ、水などのご検知防止
- 電気接続同期により、耐外乱光性能の向上
- 短絡保護回路付の半導体出力 PNP/NPN(push-pull)
- 断面積僅か 12mm×16mm、正面と側面取り付け可能



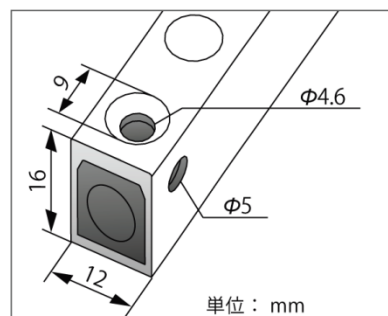
外形寸法



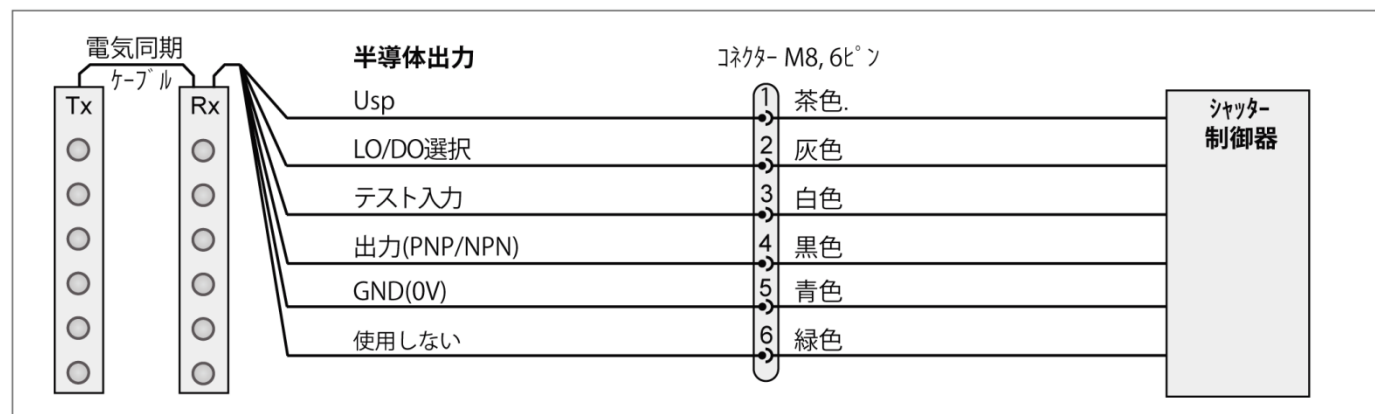
出力ロジック選択



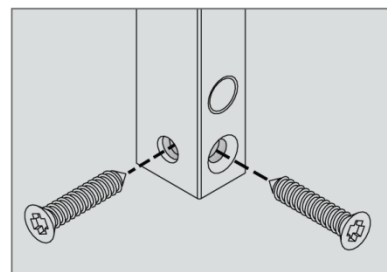
局部図



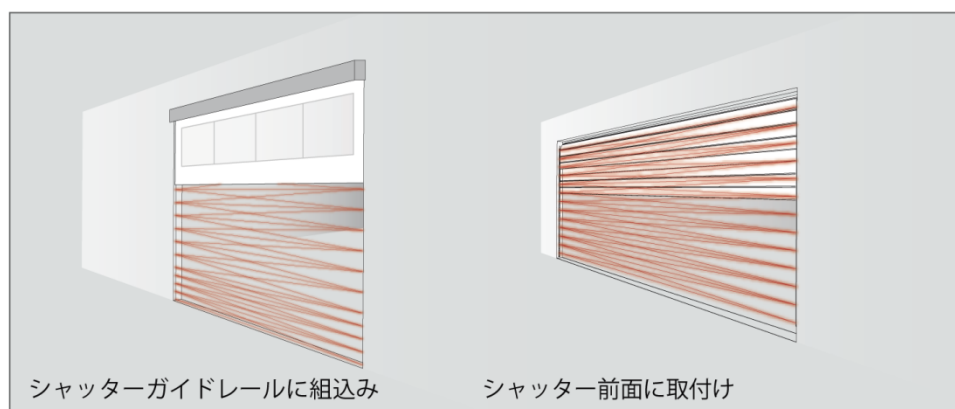
配線



前面と側面取付



使用例



お問い合わせ先:

株式会社 セーフティーテック

〒180-0011

東京都武蔵野市八幡町3-7-10

TEL: 0422-60-2828 / FAX: 0422-60-2838

info@safety-tech.jp

http://safety-tech.jp

製造元: CEDES AG (スイス)

輸入元: (株)セーフティーテック

CEDES
More than You expect!